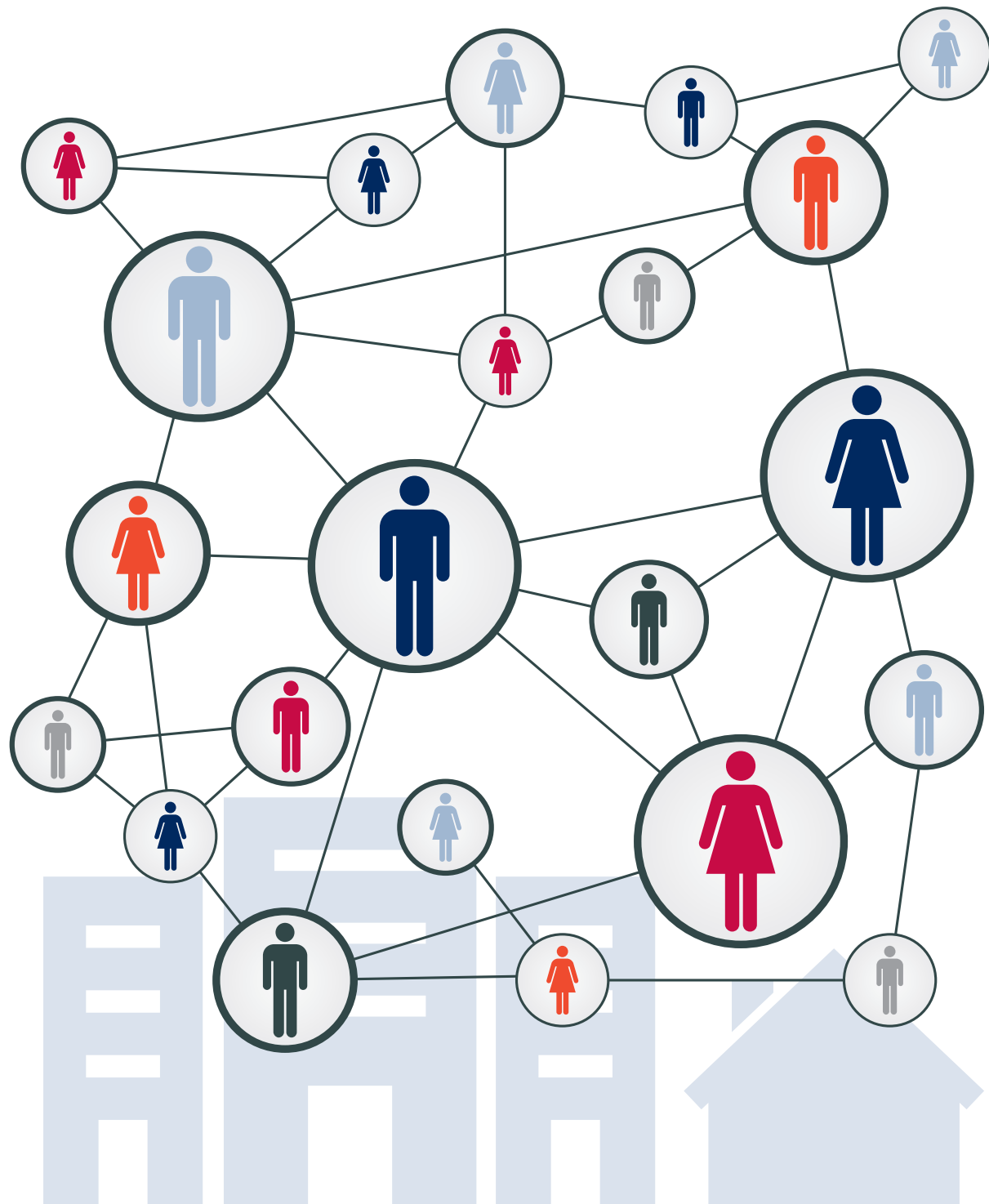


PLAN DE PARTENARIAT

2015



LA CORPIQ

Forte d'un membership composé de 25 000 propriétaires et gestionnaires d'immeubles locatifs, la CORPIQ est la plus importante association au Canada à défendre et à offrir des services à ses membres. Elle est également la seule association de propriétaires qui est présente partout au Québec.

EN CHIFFRES

25 000
PROPRIÉTAIRES &
GESTIONNAIRES

PLUS DE
200
MENTIONS
PAR ANNÉE DANS
LES MEDIAS

500 000
LOGEMENTS

DES
**DIZAINES
DE MILLIERS**
D'ENQUÊTES
DE PRÉLOCATION
EFFECTUÉES
CHAQUE ANNÉE

35
ANS

D'HISTOIRE AU SERVICE
DES PROPRIÉTAIRES
D'IMMEUBLES À LOGEMENTS

PROFIL DES MEMBRES



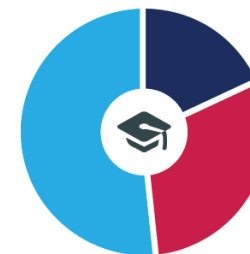
ÂGE

- 44 % Moins de 44 ans
- 45 % 45 à 59 ans
- 11 % Plus de 60 ans



SEXE

- 70 % Hommes
- 30 % Femmes



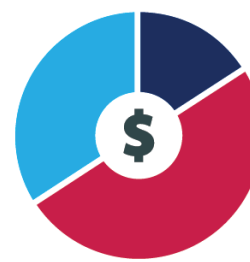
SCOLARITÉ

- 18 % Diplôme d'études secondaires
- 30 % Diplôme d'études collégiales
- 51 % Diplôme universitaire et plus



LOGEMENTS DÉTENUS

- 68 % 1 à 6 logements
- 23 % 7 à 24 logements
- 5 % 25 à 49 logements
- 4 % Plus de 50 logements



REVENUS MOYENS

- 16 % Moins de 50 000 \$
- 50 % 50 001 \$ à 100 000 \$
- 34 % Plus de 100 000 \$

98 % DES PROPRIÉTAIRES
GÈRENT EUX-MÊMES
LEUR IMMEUBLE

96 % DES MEMBRES
LISENT LE JOURNAL
PROPIO

81 % DES MEMBRES
CONSULTENT LE RÉPERTOIRE
DES FOURNISSEURS

FOURNISSEURS

ADHÉREZ COMME FOURNISSEUR ET PROFITEZ DES PRIVILÈGES RÉSERVÉS AUX MEMBRES DE LA CORPIQ...

- Rejoignez **25 000 propriétaires et gestionnaires**
- Soyez **référé** par nos conseillers
- Restez bien informé en recevant les **publications** de la CORPIQ
- Accédez à des **prix préférentiels** sur les services réservés aux membres
- Obtenez des **rabais et des privilèges** chez nos partenaires et fournisseurs grâce à la carte CORPIQ
- Recevez des rabais sur vos **placements médias**

Provincial 1 250 \$
(toutes les régions)

Grands centres - Montréal 800 \$
(incluant Laval et Montérégie)

Grands centres - Québec 600 \$
(incluant Chaudière-Appalaches)

Rive-Nord ou Rive-Sud de Montréal 400 \$

Autres régions 200 \$
(sauf Montréal et Québec, Montérégie et Laval)

Région additionnelle 150 \$
(Sauf Montréal et Québec)

* Tarifs annuels affichés, conditions applicables.

Programme de références

GAGNEZ À RÉFÉRER!



OFFREZ-VOUS GRATUITEMENT LA CORPIQ...

C'est facile, vous n'avez qu'à nous référer des propriétaires d'immeubles ou de condos locatifs qui ne sont pas encore membres de la CORPIQ.

Recevez **75\$ dollars CORPIQ⁽¹⁾** pour chaque nouvelle adhésion provenant de vos références. Les dollars CORPIQ sont applicables sur le renouvellement de votre carte de membre ou encore sur le service d'enquêtes de prélocation ProprioEnquête^{MC}.



COUPON – PROGRAMME DE RÉFÉRENCES

Économisez en recommandant!



Votre nom : _____

Votre numéro de membre : _____

Nom de la personne recommandée : _____

Tél (résidence) : _____ Tél (mobile) : _____

Adresse : _____

Ville : _____ Province : _____ Code postal : _____

Courriel : _____

(1) Offre réservée exclusivement aux membres de la CORPIQ. De plus, la CORPIQ se réserve le droit de mettre fin à cette offre sans préavis.



OUTILS DE COMMUNICATION

FAITES-VOUS REMARQUER,
ANNONCEZ AVEC NOUS !

JOURNAL PROPRIO



+ Vous pouvez personnaliser votre forfait en sélectionnant des produits « à la carte » qui répondent à vos besoins.

PRENEZ EN PLUS ET PAYEZ MOINS.

AFFICHEZ VOS COULEURS, DEVENEZ ANNONCEUR...

- Véhicule de communication **officiel** de la CORPIQ
- Journal imprimé publié **5 fois par année**
- Tirage moyen de plus de **20 000 exemplaires**

Contenu

- Articles d'intérêt sur l'immobilier locatif
- Dossiers d'actualité et jugements récents
- Services offerts aux propriétaires
- Actions de la CORPIQ
- Chroniques variées

	1 parution	2 parutions	3 parutions	4 parutions	5 parutions
1/16 de page (horizontal)	650\$	618\$	580\$	546\$	475\$
1/8 de page (horizontal)	1 000\$	950\$	893\$	839\$	750\$
1/4 de page (horizontal ou vertical)	1 600\$	1 520\$	1 429\$	1 343\$	1 200\$
1/3 de page (horizontal)	2 400\$	2 280\$	2 143\$	2 015\$	1 800\$
1/2 de page (horizontal ou vertical)	3 000\$	2 850\$	2 679\$	2 518\$	2 250\$
1/8 de page (couverture)	4 000\$	3 800\$	3 572\$	3 358\$	3 000\$
1 page	5 000\$	4 750\$	4 465\$	4 197\$	3 700\$
1 page (C-3 couverture avant dernière page)	5 100\$	4 845\$	4 554\$	4 281\$	3 800\$
1 page (C-2 couverture page 2)	5 400\$	5 130\$	4 822\$	4 533\$	4 000\$
1 page (C-4 couverture verso)	7 000\$	6 650\$	6 251\$	5 876\$	5 200\$
Encart (inséré avec l'envoi du journal)	Tarifs fournis sur demande (selon quantités et formats)				

* Toutes les pages sont imprimées en quadrichromie. Les prix comprennent la couleur.

Calendrier de parution

	Date tombée publicité	Date de parution
Numéro 26 - Hiver 2015	10 janvier 2015	février 2015
Numéro 27 - Printemps 2015	6 mars 2015	avril 2015
Numéro 28 - Été 2015	8 mai 2015	juin 2015
Numéro 29 - Rentrée 2015 (septembre)	7 août 2015	septembre 2015
Numéro 30 - Automne 2015	9 octobre 2015	novembre 2015

* Les dates peuvent être modifiables sans préavis

MÉDIAS VIRTUELS

Site Internet

- Un des **principaux canaux de diffusion** de la CORPIQ
- Visité par les propriétaires et gestionnaires d'immeubles membres ou non membres, professionnels de l'industrie, fournisseurs, etc.

Contenu

- Services de la CORPIQ
- Répertoire des fournisseurs
- Nouvelles et communiqués
- Enquête de crédit **ProprioEnquête®**
- Et bien plus !

Infolettre

- Plus de **12 000 membres abonnés**
- Envoyé mensuellement en français et en anglais

Contenu

- Actualités sur le marché de l'immobilier locatif
- Informations sur les activités
- Actions de la CORPIQ

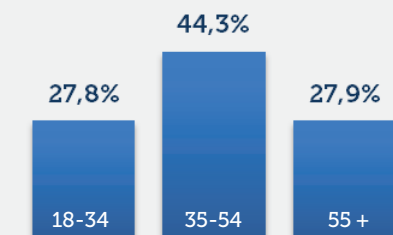
STATISTIQUES CORPIQ.COM

Achalandage

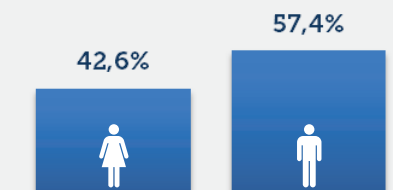


Plus de **20 000** visiteurs par mois

Âge



Sexe

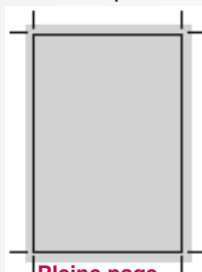


Site Internet	Section membre		Section publique	
	Unique	Rotation	Unique	Rotation
Bandeau horizontal 468 x 60 px	1 000 \$ / mois	650 \$ / mois	2 000 \$ / mois	1300 \$ / mois
Bloc vertical 150 x 225 px	1 500 \$ / mois	975 \$ / mois	3 000 \$ / mois	1950 \$ / mois
Îlot WEB (Big Box) 300 x 250 px	ND	ND	4 800 \$ / mois	ND

Infolettre mensuel	1 ^{ère} manchette			Autres manchettes			Page d'accueil		
	50 et +	49 et -	Tous	50 et +	49 et -	Tous	50 et +	49 et -	Tous
Bandeau horizontal - 608 x 78 px (Situé dans le bas du bulletin)	450 \$	450 \$	700 \$	250 \$	250 \$	400 \$	1 000 \$	1 000 \$	1 500 \$
Bloc vertical - 184 x 276 px (Situé dans la colonne de droite, partie du haut)	650 \$	650 \$	1 000 \$	450 \$	450 \$	650 \$	1 500 \$	1 500 \$	2 200 \$
Demi-bannière horizontale 215 x 55 px (Situé dans la colonne de droite, partie du bas)	200 \$	200 \$	350 \$	100 \$	100 \$	150 \$	500 \$	500 \$	750 \$

SPÉCIFICATIONS TECHNIQUES

Journal Le **PROPRIO** - Format final du journal: 10,25" de large par 15" de haut
Format des publicités pour les pages rédactionnelles et les couvertures (Pages centrales non disponibles)



Pleine page
10,25" x 15"

+ 0,125" fonds perdus
+ marques de coupe



1/2 page verticale
4,5" x 14"

SANS fonds perdus



1/2 page horizontale
9,25" x 6,75"

SANS fonds perdus



1/3 page horizontale
9,25" x 4,5"

SANS fonds perdus



1/4 page horizontale
9,25" x 3,325"

SANS fonds perdus



1/4 page verticale
4,5" x 6,75"

SANS fonds perdus



1/8 page
4,5" x 3,325"

SANS fonds perdus



1/16 page
4,5" x 1,6875"

SANS fonds perdus

Spécifications techniques

Tout le matériel publicitaire fourni par les annonceurs ou leurs agences devrait rencontrer ces spécifications techniques:

- Vérifier le **format choisi** au placement média pour vous assurer qu'il est conforme à notre grille des formats.
- S'assurer que les **fontes** (polices de caractères) choisies et utilisées dans les documents graphiques (Illustrator, Photoshop, InDesign, etc) soient liées au fichier électronique ou, dans le cas des .eps, soient ajoutées au dossier transmis.
- Les **images numérisées** (haute résolution de 300 dpi) doivent être sauvegardées en .jpg ou .eps ou .tiff (aucune image dans MS-Word) et déjà calibrées au format final désiré.
- S'assurer que tous les éléments choisis et transmis (images, fontes, couleurs) respectent la **qualité demandée**; dans le cas de certaines couleurs Pantone ne pouvant être reproduites en quadrichromie

devront être transposées en CMYK. Une copie du fichier en version Adobe Acrobat devrait accompagner tout envoi.

Logiciels supportés: QuarkXpress v.9 – Illustrator CS5 – Photoshop CS5 – InDesign CS5 – Adobe Acrobat X

Supports numériques acceptés: CD-Rom – DVD – Courriel (capacité limite de 8 Mb par envoi) – Site FTP (codes d'accès fournis sur demande)

Les fichiers destinés à la production transmis dans le format **Adobe Acrobat** doivent l'être dans un format en haute résolution seulement.

Pour transmettre votre matériel par courriel:

publicite@corpiq.com

Pour réserver un espace publicitaire, pour un encart à insérer dans le journal ou pour plus d'information:

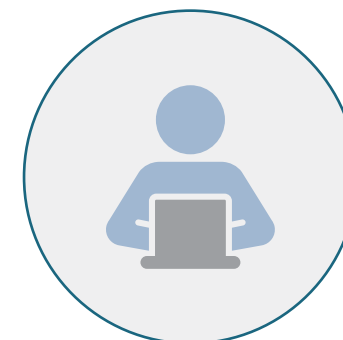
publicite@corpiq.com

Site Web

	Résolution	Format de fichier	Si animation permise, durée maximale
Bandeau 468 x 60 px	72 dpi	gif ou jpeg	15 secondes
Bloc 150 x 225 px	72 dpi	gif ou jpeg	15 secondes

Bulletin électronique Proprio Éclair

Bandeau 608 x 78 px	72 dpi	gif ou jpeg	15 secondes
Bloc 184 x 276 px	72 dpi	gif ou jpeg	15 secondes
Demi-bannière 215 x 55 px	72 dpi	gif ou jpeg	Non





ACTIVITÉS DE LA CORPIQ

PROFITEZ DE CES OCCASIONS
POUR MANIFESTER VOTRE NOTORIÉTÉ
PROFESSIONNELLE AUPRÈS DE
NOS MEMBRES

ÉVÉNEMENTS

Tournée provinciale dans 14 villes du Québec

- Série de conférences régionales
- Cocktail des grands propriétaires
- Rendez-vous des propriétaires

Grands événements (pages suivantes)

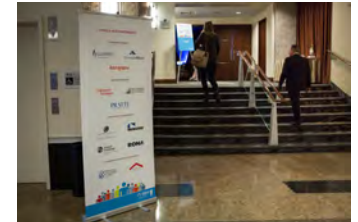
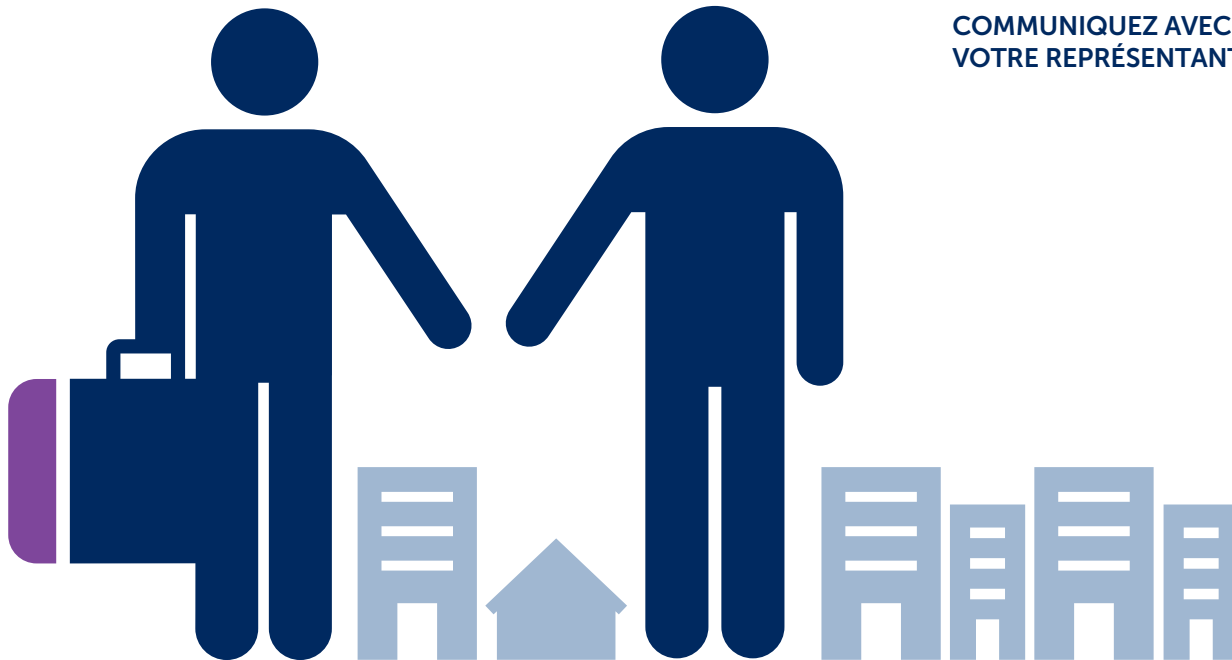
- IMMO, l'événement de l'immobilier locatif
- Tournoi de golf

➔ Visibilité possible

- Présentation de l'événement
- Logo sur l'affiche de l'événement
- Allocution ou mot de remerciement
- Logo sur les invitations
- Kiosque commandité
- Bannière commanditée
- Distribution d'articles promotionnels

⊕ Vous pouvez personnaliser votre forfait en sélectionnant des produits « à la carte » qui répondent à vos besoins.

COMMUNIQUEZ AVEC VOTRE REPRÉSENTANT



GRILLE DE VISIBILITÉ

La CORPIQ vous propose plusieurs options de commandites pour vous permettre de vous démarquer.

Affichez vos couleurs et devenez un acteur de premier plan!

OPTIONS DE COMMANDITES

NOMBRE DE COMMANDITES DISPONIBLES

PUBLICATIONS – VISIBILITÉ

	PRINCIPAL	MAJEUR	ASSOCIÉ	COLLABORATEUR
Mention dans l'horaire de la journée	●	●	●	●
Logo dans la présentation visuelle	●	●	●	●
Logo sur le site web de l'événement IMMO	●	●	●	●
Mention dans le Journal Proprio	●	●	●	●
Logo dans le bulletin électronique Proprio Éclair	●	●	●	●
Logo sur les courriels d'invitation	●	●	●	
Publicité de 1/4 de page dans le journal Proprio - Édition du mois d'avril	●			
Logo sur les publicités de l'événement	●			
Mention sur le communiqué de presse	●			
Remerciement dans le Journal Proprio - Édition du mois d'avril	●			

MENTION

Remerciement sur scène lors du mot de la fin	●			
Mention lors de la conférence commanditée		●		

AFFICHAGE – SIGNALISATION

Logo sur affiche à l'accueil	●	●	●	●
Logo sur affiche à l'entrée de l'auditorium	●	●	●	●
Logo principal sur tout l'affichage	●			

KIOSQUE

Espace promotionnel incluant une table dans la mezzanine	●	+ 1 000 \$		
--	---	------------	--	--

ALLOCUTION

Allocution de 3 minutes d'un représentant	●	●		
---	---	---	--	--

PARTICIPATION

Billets pour assister à l'événement	12	2	2	2
-------------------------------------	----	---	---	---

DIVERS

Remise d'un dépliant promotionnel à tous les participants (fourni par le commanditaire)	●	●	●	
---	---	---	---	--

	PRINCIPAL	MAJEUR	ASSOCIÉ	COLLABORATEUR
COMMUNIQUEZ AVEC NOUS POUR CONNAITRE LA TARIFICATION				

L'événement de l'immobilier locatif
Plex | Multi | Condos | Résidences pour aînés



LA FORCE D'UN REGROUPEMENT ET DE SON POUVOIR D'ACHAT

RONA

BÉTON EL
Le vrai magasin de peinture.
Dulux

PRATTE
MAINTENANT EGR INC. EGRassurance.ca

RÉNO DÉPÔT

STAPLES Avantage

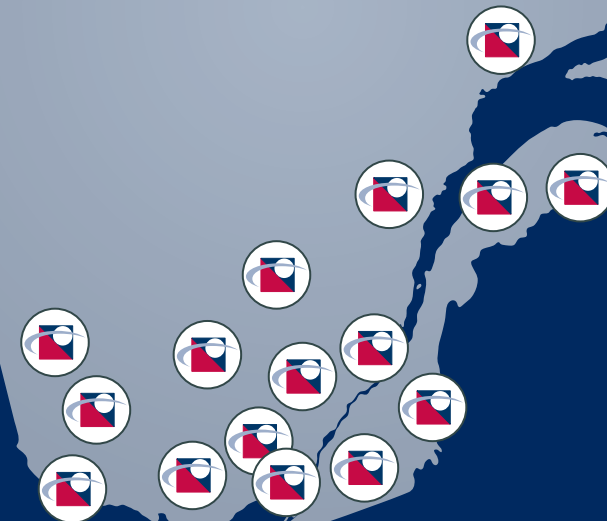
TELUS
détaillant autorisé™

Simon Giguère
PRODUITS PÉTROLIERS
ÉQUIPEMENTS • LUBRIFIANTS

Location d'outils
SIMPLEX

MALLETTE
Société de
comptables professionnels agréés

ARM
Agence de recouvrement
CARPE NUMMOS RETINE HONOR
SAISIR L'ARGENT CONSERVER L'HONNEUR



750, boulevard Marcel-Laurin, bureau 131
Montréal (Québec) H4M 2M4

☎ 514 748-1921
1 800 548-1921
📠 514 748-2473
✉ publicite@corpiq.com

La CORPIQ se réserve le droit de regard sur chacune des demandes reçues. Toute entente de partenariat devra être confirmée par écrit à la Corporation des propriétaires immobiliers du Québec.

Les ententes seront faites selon la base du premier arrivé, premier servi. Pour vous assurer d'obtenir votre choix de partenariat nous vous suggérons de communiquer directement avec un conseiller aux ventes de la CORPIQ.

La CORPIQ vous remercie de votre intérêt.